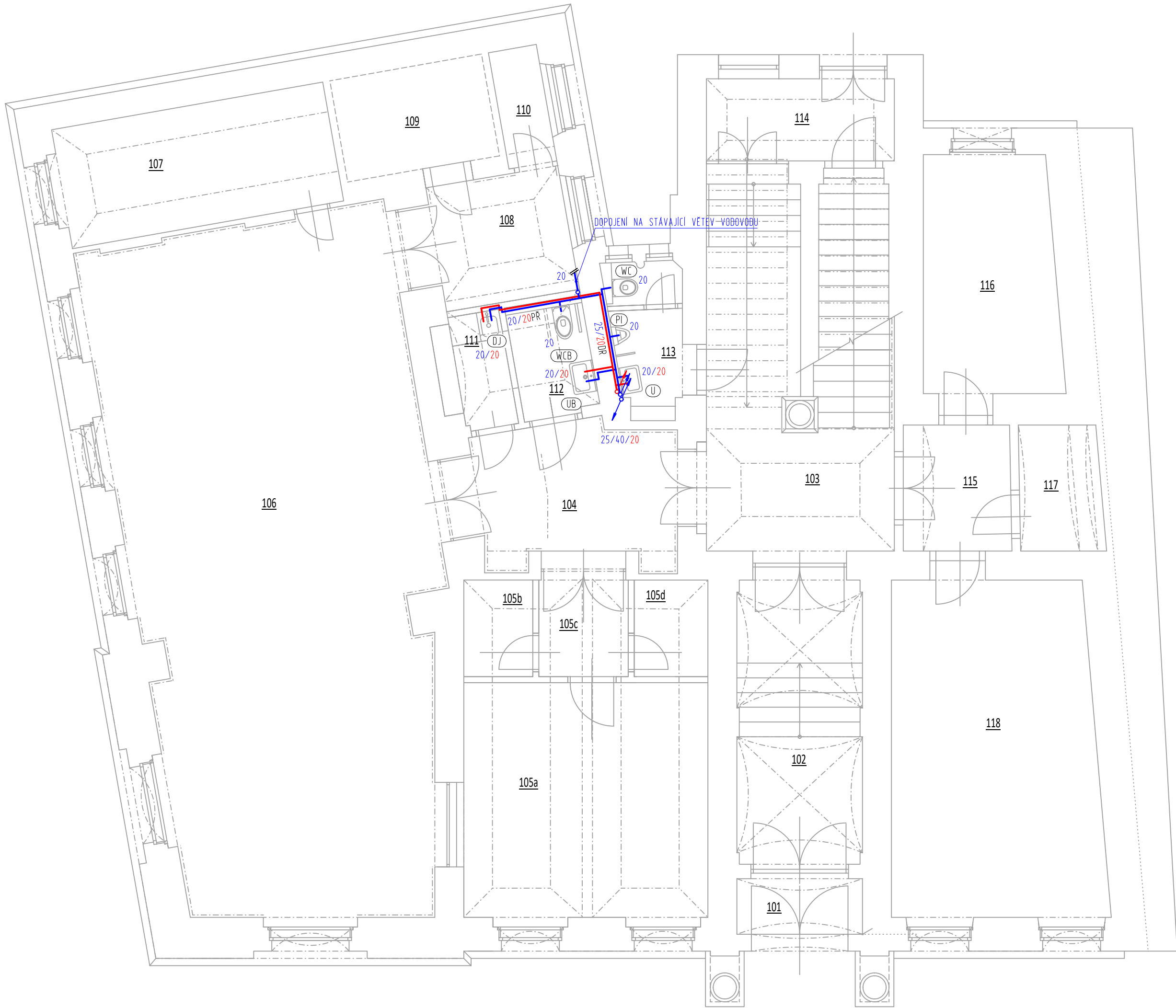


PŮDORYS 1NP - VODOVOD; 1:75



LEGENDA MÍSTNOSTÍ

OZNAČENÍ	NÁZEV MÍSTNOSTI	PLOCHA [m²]	PODLAHA
101	VSTUP	2.99	bez změny
102	ZÁDVEŘÍ	15.14	bez změny
103	SCHODIŠŤOVÝ PROSTOR	23.87	bez změny
104	PŘEDSÁLÍ	11.40	bez změny
105a	KANCELÁŘ	25.18	NOV.SKALDBA - PVC
105b	SPISOVNA	2.86	NOV.SKALDBA - PVC
105c	CHODBA	3.70	NOV.SKALDBA - PVC
105d	SPISOVNA	3.05	NOV.SKALDBA - PVC
106	OBŘADNÍ SÍNĚ	88.29	bez změny
107	SPISOVNA	14.24	bez změny
108	PŘÍPRAVNA	8.33	bez změny
109	TREZOR	6.81	bez změny
110	KOMORA	2.45	bez změny
111	KUCHYŇKA	3.32	NOV.SKALDBA - KER.D
112	WC-BEŽB.+ŽENY	3.79	NOV.SKALDBA - KER.D
113	WC-MUŽI	4.57	NOV.SKALDBA - KER.D
114	CHODBA	6.61	bez změny
115	CHODBA	5.81	bez změny
116	KANCELÁŘ	13.58	bez změny
117	VODOVOD	4.41	bez změny
118	KANCELÁŘ	29.69	bez změny
PLOCHA MÍSTNOSTÍ CELKEM:		280.09	

25, 32, 40, 50, 63 - potrubí z polypropylenu hostalen, spojované polyfázním svařováním, PN16, vnější průměr 25, 32, 40, 50, 63 mm. Rozteč závěsů pro horizontální rozvody studené vody: 25 = 0,95 m, 32 = 1,1 m, 40 = 1,2 m. Pro rozvody studené vody budou tepelné izolace proti rosení provedeny z pěny PE tl. 10 mm, včetně pro armatury. Rozteč závěsů pro horizontální rozvody teplé vody a cirkulace teplé vody: 25 = 0,8 m, 32 = 0,95 m, 40 = 1,05 m, 50 = 1,15 m, 63 = 1,3m. Tepelné izolace rozvodů teplé vody a cirkulace teplé vody budou provedeny v instalačních šachtách a pod stropem z izolačních pouzder z minerálních vláken s povrchem z hliníkové kaširované fólie. Pro 25H až 40H včetně tl. stěny 40 mm, pro 50 a 63 tl. stěny 50 mm, tepelné izolace armatur budou provedeny z desek z minerálních vláken s povrchem z hliníkové kaširované fólie 1 x tl. 30 mm. Připojovací potrubí a potrubí zazděná v konstrukcích v bytech budou tepelné izolace provedeny z pěny PE tl. 15 mm, včetně pro armatury.

- POTRUBÍ ROZVODU TEPLÉ VODY PŘIPRAVENÉ Z PITNÉ VODY
- POTRUBÍ ROZVODU STUDENÉ PITNÉ VODY
- POTRUBÍ ROZVODU CÍRKULACE TEPLÉ VODY
- POTRUBÍ ROZVODU STUDENÉ VODY PRO VNITŘNÍ POŽÁRNÍ HYDRANTY BEZ TI

ZAŘIZOVACÍ PŘEDMĚTY:

- U - umyvadlo = keramické umyvadlo 60 (50) cm, kotvené na šrouby prostorově úsporný sifon (chrom) + odpadní ventil 5/4" nerez bez zátky, baterie stojánková s pákovým ovládním, délka výřoku min. 150mm, háček na ručník
  - UB - umyvadlo pro tělesně postižené, keramické umyvadlo 65 cm, podomítkový sifon DN32 včetně pryžové manžety pro napojení potrubí DN32 + propojovací potrubí mosaz chom DN32 + odpadní ventil 5/4" nerez bez zátky, umyvadl. baterie stojánková s pákovým ovládním, délka výřoku 250 mm + sklopné nerezové zrcadlo pro tělesně postižené - 400 x 600 mm
  - DJ - dřez nerezový s okapovou částí, součástí dodávky linky: příprava odpad DN50 + 2\* rohový ventil 3/8"
  - V - výlevka = keramická výlevka s odklapnou mřížkou se zadním rovným vývodem, nástěnná páková baterie dřezová rozteč 150mm s výřokovým ramínkem délky 300mm
  - WC - modul pro závěsné WC k obezdění s čelním ovládním + závěsná mísa + tlačítka splachování pro úsporné splachování (chrom) + sklopné sedátko s tlumičem pádu, držák toaletního papíru,
  - WCB - WC pro tělesně postižené = modul pro závěsné WC k obezdění s čelním a ODDALENÝM ovládním + tlačítka splachování pro úsporné splachování + závěsná mísa pro tělesně postižené + sklopné sedátko s tlumičem pádu + sklopné nerezové madlo délky 830 mm + nerezové madlo pevné s držákem toaletního papíru délky 900 mm + nerezový zásobník hygienických sáčků
  - PI - závěsný pisáto
- 0,000 = 221,85 m.nm. BpV

0,000 = 221,85 m.nm. BpV

hlavní projektant: ING. VOJTĚCH MERENUS	autorizoval: ING. VOJTĚCH MERENUS NA SKÁLE 1126 286 01 ČASLAV		<div>STAMER</div> <div>STAMER s.r.o. STAVBY MERENUS Nad Rezkovcem 1801 286 01 Časlav www.stamer.cz, tel.: 724 125 511</div>
kreslil: ING. JANA HAVLOVÁ	číslo zakázky: ST202404		
investor:	Město Český Brod, IČ: 00235334 náměstí Husovo 70, 282 01 Český Brod		
stavba:	STAVEBNÍ ÚPRAVY MÚ Český Brod náměstí Husovo 70; 282 01 Český Brod		
část projektu:	D. DOKUMENTACE OBJEKTU		stupeň: DPS
díl projektu:	D.1. DOKUMENTACE STAVEBNÍHO OBJEKTU		revize: 0-4/2024
profese:	D.1.4. TECHNIKA PROSTŘEDÍ STAVEB		měřítka: 6A4
objekt:	S001 - MÚ ČESKÝ BROD č.p.70		datum: Duben 2024
výkres:	VNITŘNÍ VODOVOD PŮDORYS 1NP		číslo dokumentu: D.1.4.b.005